

FAST EnergyCam M-Bus

Quick Start Guide

1 – So funktioniert's

EnergyCam M-Bus liest mechanische Strom-, Gas- und Wasserzähler ab und übermittelt die Zählerstände per M-Bus.

Mit dieser Anleitung können Sie EnergyCam schnell und einfach in Betrieb nehmen.

2 – Paket enthält

- 1) EnergyCam, Typ drahtgebunden (Art. Nr. 1003)
- 2) M-Bus Communication Interface (Art. Nr. 1062)
- 3) 3M Ersatzklebepad
- 4) 3M Reinigungstuch
- 5) Quick Start Guide (dieses Dokument)



3 - Installation

Siehe Anleitung zur Konfiguration und Installation von EnergyCam auf der Rückseite dieses Blattes.

4 – Sicherheitshinweise




Das Communication Interface ist ein Klasse III Gerät für FAST EnergyCam. Es muss über ein externes Netzgerät oder über eine USB Buchse versorgt werden.

In beiden Fällen muss eine Stromversorgung mit begrenzter Leistung eingesetzt werden.

Die Installation des Geräts muss entsprechend IEC 60950-1 und/oder EN 60950-1 erfolgen.

Das Gerät muss über eine geeignete Trennvorrichtung außerhalb der Stromversorgung spannungslos schaltbar sein, z.B. primärseitiger Leitungsschutz mit geeigneter Sicherung vorschalten.

Nennspannung: 4,74-24V  , Stromversorgung mit begrenzter Leistung

Typische Umgebungstemperatur: -10°C bis +50°C



Geräte nicht im Hausmüll entsorgen! Elektronische Geräte sind entsprechend der Richtlinie über Elektro- und Elektronik-Altgeräte über die örtlichen Sammelstellen für Elektronik-Altgeräte zu entsorgen.



Das CE-Zeichen ist ein Freiverkehrszeichen, das sich ausschließlich an die Behörden wendet, und daher keine Zusicherung von Eigenschaften beinhaltet.

5 - Technischer Support

Bei allen Problemen und Fragen rund um EnergyCam sind wir für Sie da:

Sie erreichen uns Montags bis Freitags von 09:00 bis 17:00 Uhr.

Tel: +49 (0)89-540-40-100

www.fastforward.ag/support

FAST FORWARD AG Rüdeshheimer Strasse 11, D-80686 München

1. Vorbereitung

A) Software installieren

Laden Sie die neueste Version der ECWin-Software (**ECWin Build #**) von unserer Webseite herunter: <http://www.fastforward.ag/download>

B) Dokumentation

Das mitinstallierte Handbuch erläutert die Installation und Funktionsweise von EnergyCam. Es lässt sich durch Drücken des Hilfe Buttons in ECWin automatisch öffnen. Weitere Einzelheiten zur Integration der EnergyCam in Ihr M-Bus Netzwerk finden Sie im Dokument "Communication Interface Übersicht" im Downloadbereich unserer Webseite.

2. Konfiguration

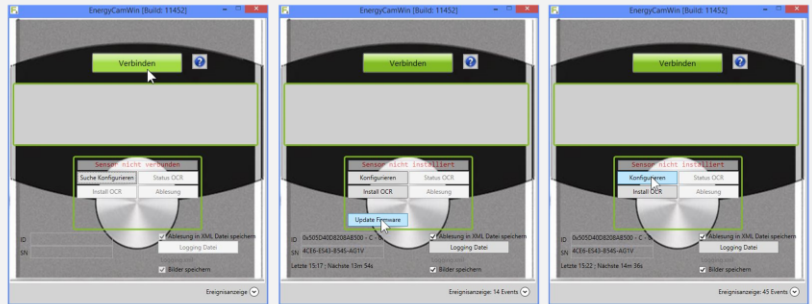
A) Verbinden Sie EnergyCam mit Ihrem PC

mit Hilfe des FAST USB Communication Interface (Art. Nr. 1063). Warten Sie evtl. die automatische Installation der Gerätetreibersoftware ab.



B) Starten Sie ECWin und drücken Sie den Button *Verbinden*

Die Software sucht automatisch nach verbundenen EnergyCam Geräten. Sollte ECWin EnergyCam nicht finden, überprüfen Sie, ob im Geräte-Manager unter „Anschlüsse (COM & LPT)“ ein „USB Serial Port (COM ?)“ zu sehen ist. Falls nicht, folgen Sie den Instruktionen in Kapitel 3.a. des Handbuchs, um die notwendigen Treiber zu installieren.



C) Updaten Sie wenn nötig die Firmware von EnergyCam

Drücken Sie den Button *Update Firmware*, sofern vorhanden. Falls nicht, enthält EnergyCam bereits die neueste Version und Sie können mit dem nächsten Schritt fortfahren. (siehe auch Handbuch, Kapitel 3.c.)

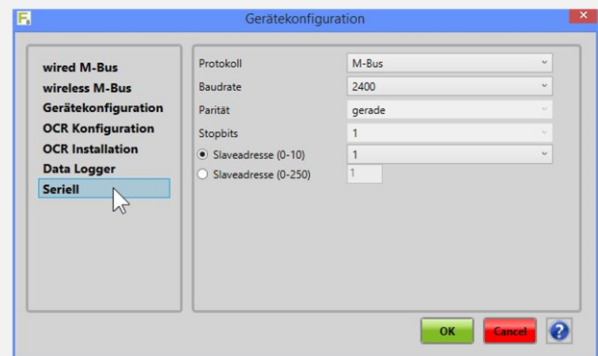
D) Öffnen Sie den Dialog zur Gerätekonfiguration durch Drücken des Buttons *Konfigurieren*.

E) Konfigurieren Sie EnergyCam

Wählen Sie die Einstellungen, die Sie benötigen. Bestätigen Sie Ihre Änderungen mit *OK!* (Weitere Informationen im Handbuch Kapitel 3.d.)

EnergyCam M-Bus wird mit folgenden Einstellungen ausgeliefert:

- **wired M-Bus:** Strom
- **wireless M-Bus:** wireless M-Bus: nicht aktiviert
- **Gerätekonfiguration:** Auto. Energiesparmodus: nicht aktiviert
- **OCR Konfiguration:** Kommastelle ablesen: aktiviert
Ableseintervall: 15 Minuten
Font: Weiß auf Schwarz
- **Seriell:** M-Bus, 2400 Baud, 8E1
Slave Adresse: 1



F) Trennen Sie EnergyCam von Ihrem PC

Entfernen Sie das FAST USB Communication Interface (Art. Nr. 1063).



3. Integration und Installation

A) Verbinden Sie EnergyCam mit Ihrem Netzwerk

Schließen Sie nun EnergyCam an das FAST M-Bus Communication Interface (Art. Nr. 1062) an und verbinden Sie dieses mit Ihrem M-Bus Netzwerk! Details zur Integration von EnergyCam in Ihr M-Bus Netzwerk finden Sie im Dokument "Communication Interface Übersicht" im Downloadbereich unserer Webseite.



B) Installieren Sie EnergyCam auf dem Zähler

Drücken Sie den Taster so lange, bis "- 3 -" auf der Anzeige erscheint, um die Installation auszulösen. Positionieren Sie das Gerät knapp unterhalb des Zählwerks auf dem Zähler. LED-Pfeile helfen bei der exakten Positionierung für eine optimale Ablesung.



nach oben

nach rechts

ok